

MG REGISTRES DE RÉGLAGE CIRCULAIRES À UNE LAME

Versions

MG/1 (en acier galvanisé sans bride)

MG/2 (en acier galvanisé avec bride)

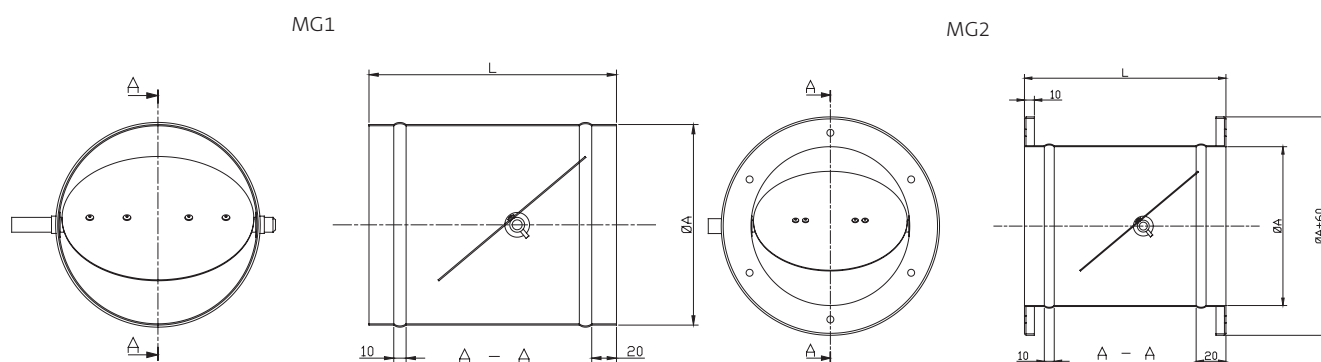
MGX/1 (en inox sans bride)

MGX/2 (en inox avec bride)



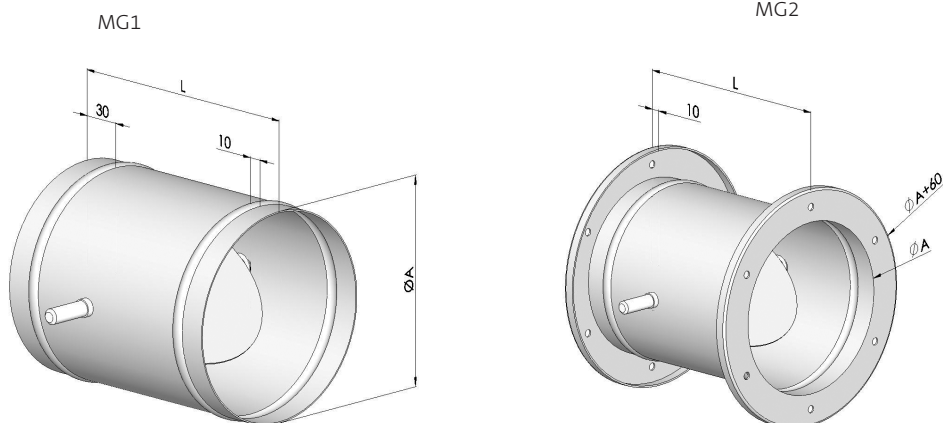
Les registres de réglage circulaires à une lame de la série MG ont été conçus pour le réglage du débit d'air à l'intérieur de conduits circulaires rigides ou flexibles ou bien à l'entrée de chambres de raccord pour les éléments de diffusion. L'encadrement, la lame et les pivots sont construits en acier galvanisé ou en acier inoxydable (sur demande) avec des douilles de logement des pivots en nylon ou en laiton (sur demande). Le réglage de la lame se fait au moyen d'un levier qui se commande manuellement en intervenant sur la poignée, qui peut être bloqué dans n'importe quelle position ou en intervenant sur la commande motorisable (pivot en saillie 75 mm) sur lequel peut être monté un servomoteur électrique ou un actionneur pneumatique.

Dimensions en section



ØA (mm)	80	100	125	150	160	200	250	315	355	400	450	500	550	600	630	710	800
L (mm)	200	200	200	300	300	300	300	300	300	300	300	300	300	300	300	300	300

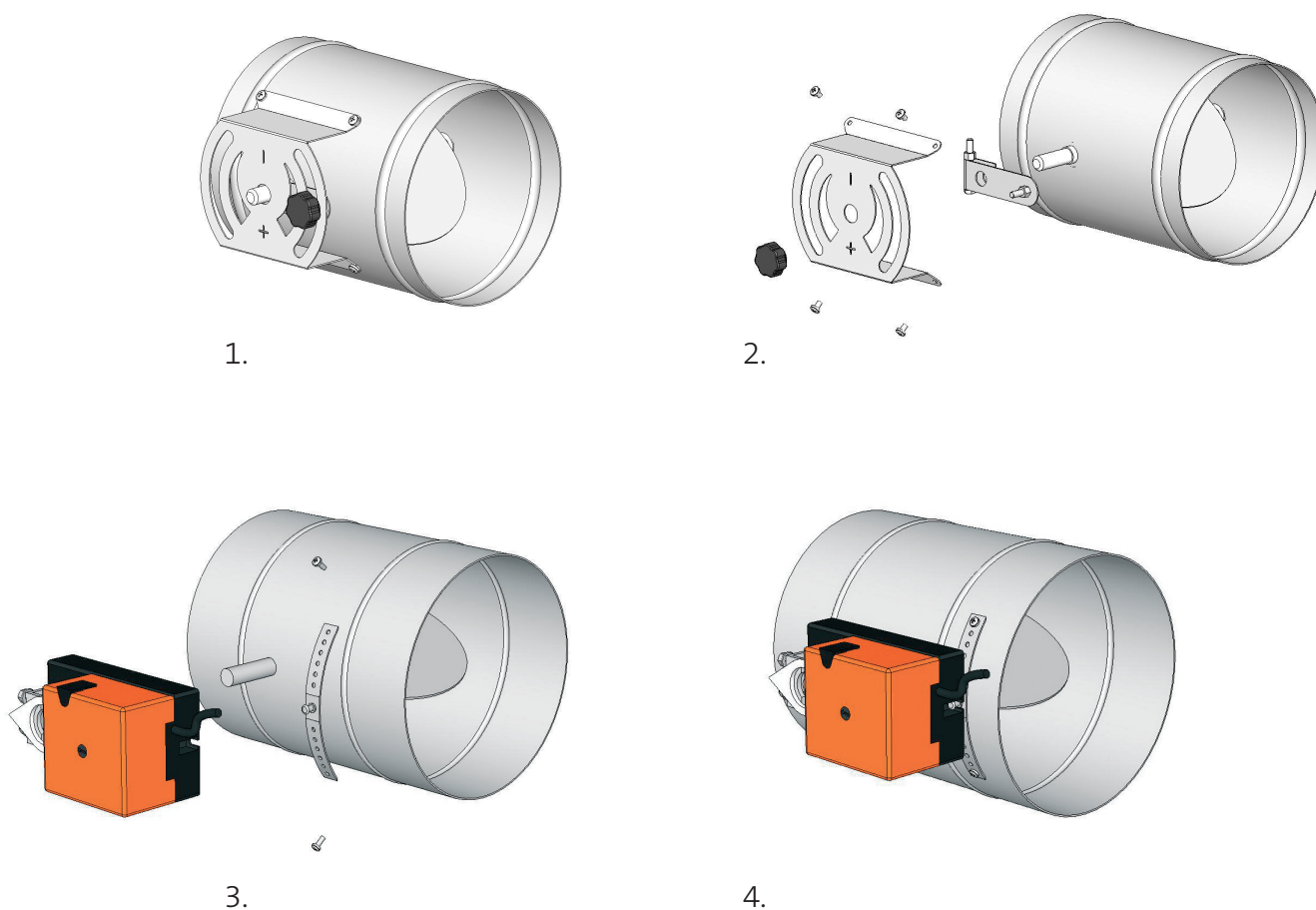
Dimensions en 3D



Construction

Encadrement, lame, mécanisme de levier manuel ou motorisable en acier galvanisé ou bien en inox sur demande, douilles en nylon ou bien en laiton sur demande, bouton levier de commande manuel en matière plastique.

Application du servomoteur



Dévisser la commande manuelle comme le montre la figure 2 et appliquer le servomoteur avec sa tige de réaction, comme le montre la figure 3.

DONNÉES TECHNIQUES

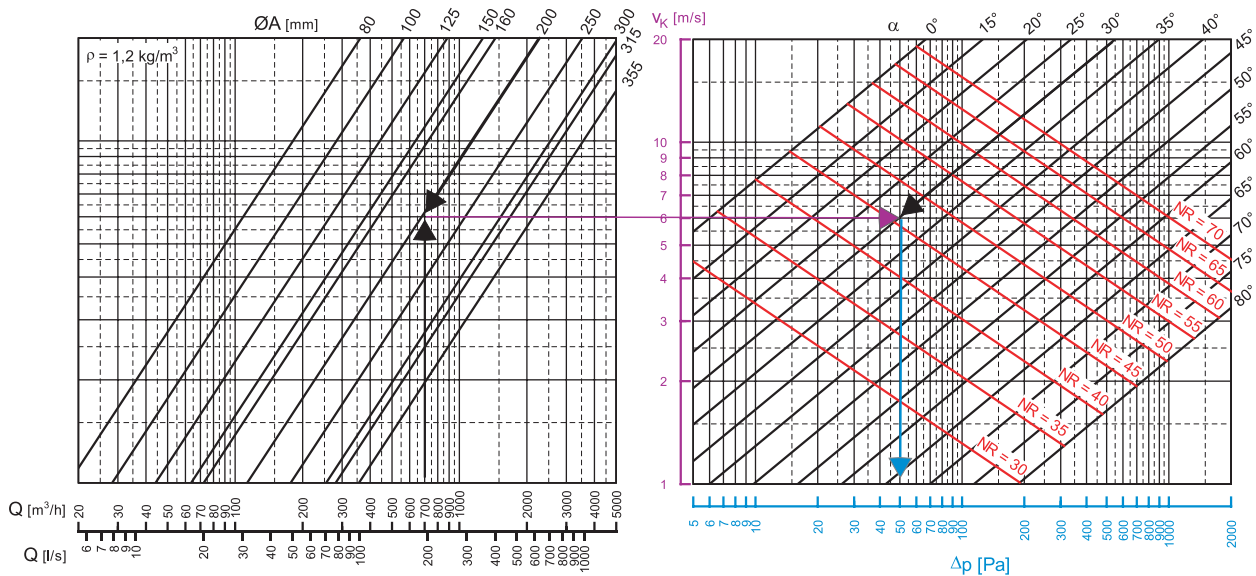
Surface S (m²) et poids (kg)

ØA (mm)	80	100	125	150	160	200	250	315	355	400	450	500	550	600	630	710	800
S (m ²)	0,005	0,008	0,012	0,018	0,02	0,031	0,049	0,078	0,099	0,126	0,159	0,196	0,238	0,283	0,312	0,396	0,503
(kg)	0,8	0,9	1,1	1,2	1,4	1,6	1,9	2,4	2,8	3,2	3,7	4,2	4,8	5,4	5,7	6,8	8,1

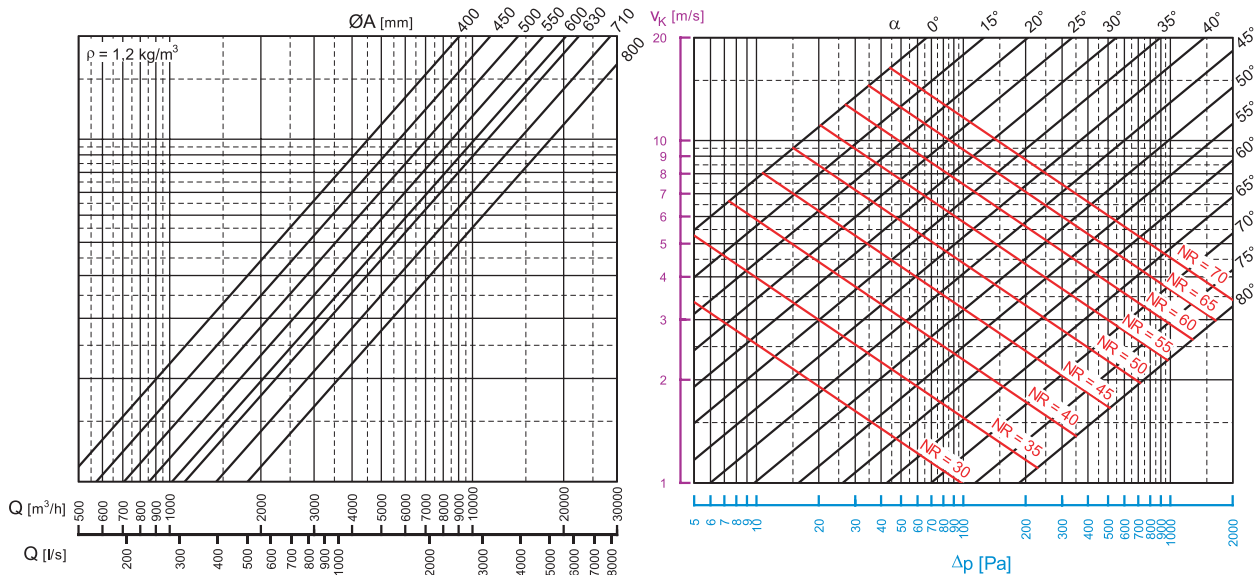
- Mesures standard disponibles en stock

Pertes de charge

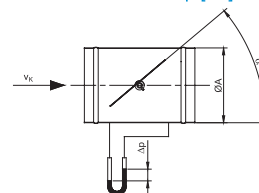
MG Ø80 - 355



MG Ø400 - 800



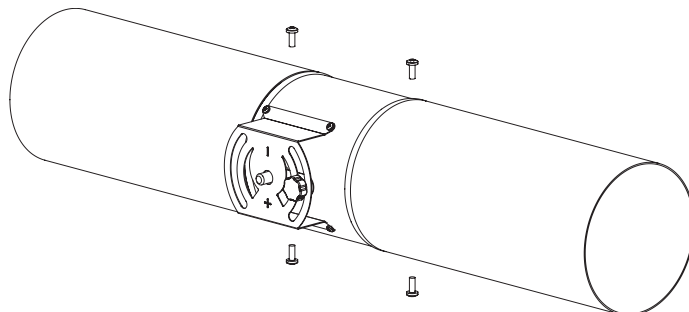
- Q [m³/h] [l/s] débit d'air passant
- ØA [mm] diamètre nominal du registre
- v_k [m/s] vitesse se rapportant à la surface S
- Δp [Pa] pertes de charge totales
- α angle d'inclinaison de la lame
- NR niveau de puissance acoustique (normes ISO, se rapportant à 10⁻¹² W) sans atténuation du local



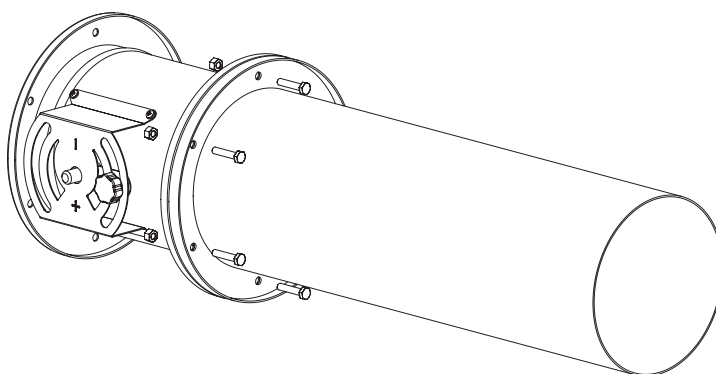
SYSTÈMES DE FIXATION

Type de fixation

Pour la version MG/1 (sans brides), la fixation peut être réalisée par raccord à mamelon avec des vis auto-taraudeuses pour conduits circulaires rigides ou avec colliers de serrage pour tuyaux flexibles.



Pour la version MG/2 le couplage est réalisé avec des boulons entre les brides du registre et les contre-brides du conduit.



Barcol-Air Group AG
Wiesenstrasse 5, 8603 Schwerzenbach
T +41 58 219 40 00, F +41 58 219 40 01
barcolair.com

Barcol-Air SA
Chemin de la Cassinette 18
1018 Lausanne

