

# PASSAGE D'AIR D'ENTRÉE/ D'ÉCHAPPEMENT COMBINÉS D31

Le passage d'air d'entrée et de sortie est adapté pour l'aération dans des systèmes de ventilation, refroidissement et chauffage avec une haute efficacité d'aération, combiné avec un maintien des critères de confort les plus élevés. L'expansion de l'air d'entrée a lieu sur trois côtés, horizontal, radial et uniformément dans le plafond. L'effet d'induction élevé provoque un fort courant d'air contaminé dans les points de sortie (bouches). Dans le quatrième côté, cet air est absorbé directement avant que l'air d'induction se mélange avec l'air entrant. L'efficacité de l'aération est donc fortement augmentée. Les valeurs sont comparables à celles de l'air de source.

## Caractéristiques

- Air d'entrée et air reprise dans un seul diffuseur
- Aération à haut rendement
- Faible chute de pression
- Faible niveau de bruit
- Une conception simple, attrayante
- Encastrement précis

## Construction

- Boîtier de raccordement en tôle d'acier mazée galvanisé par électrolyse (tôle zinguée), avec redresseur cylindrique de courant optimisé techniquement. Champ de perforations en tôle zinguée
- Epaisseur 0,7 mm, diamètre du trou 5,0 mm, section libre
- 46 %, surface avec revêtement par poudre
- Un tuyau rond de raccordement pour l'air d'entrée et un pour l'air d'échappement

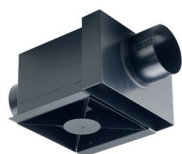
## Modèles

- Typ D31/S: intégré au plafond, c'est-à-dire perforation de diffusion de l'air, par le client, sur la plaque du plafond
- Typ D31/G: avec un cadre carré, c'est-à-dire section carrée du plafond, par le client
- Couleur standard RAL 9010, à la demande avec une couleur différente



Fabrication	<b>Barcol-Air AG</b>
Typ	<b>D31</b>

Modèle	Débit volumique nominal [m³/h]
100	55
125	90
160	145
200	230

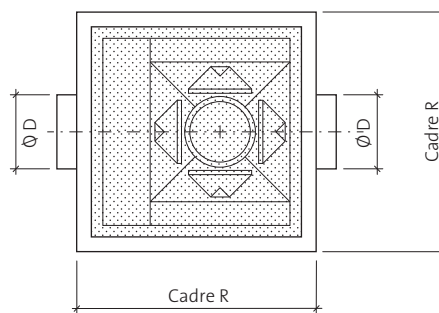
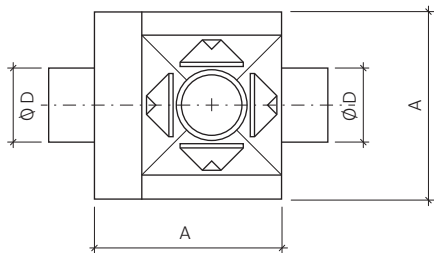
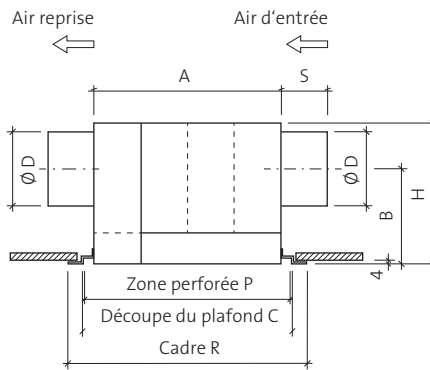
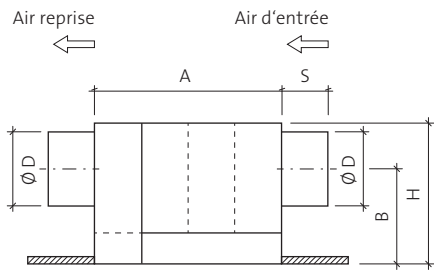


D31-S



D31-G

**Principales caractéristiques techniques/dimensions\***



Typ D31-S  
Version: intégré dans le plafond

Typ D31-G  
Version: cadre carré

Typ	Modèle	Débit nominal m³/h	Boîtier		Bouche		Cadre			Hauteur H	Distance de jet
			A x A	Ø D	B	S	P	C	R		
			mm	mm	mm	mm	mm	mm	mm	mm	m
<b>D31-S</b>	100	55	235	100	95	50				155	0.80
	125	90	300	125	119	50				186	1.00
	160	145	380	160	150	50				235	1.20
	200	230	475	200	187	60				292	1.40
<b>D31-G</b>	100	55	235	100	95	50	260	275	300	155	0.80
	125	90	300	125	119	50	325	340	365	186	1.00
	160	145	380	160	150	50	405	420	445	235	1.20
	200	230	475	200	187	60	500	515	540	292	1.40

\* Indications détaillées selon documents à part

Barcol-Air Group AG  
Wiesenstrasse 5, 8603 Schwerzenbach  
T +41 58 219 40 00, F +41 58 219 40 01  
barcolair.com

Barcol-Air SA  
Chemin de la Cassinette 18  
1018 Lausanne

