

DECKENAUSLASS ZULUFT PSC FÜR PERFORIERTE METALLDECKEN

Aufgelegt auf Deckenplatten Stahl Dicke 0.7 mm \varnothing 2.5 / 16 % Perforation

Anwendung

Deckenauslass optimiert für den Einsatz auf perforierten Metalldecken mit radialer Ausblascharakteristik und Coandaeffekt. Dieser Auslass benützt die vorhandene Deckenperforation für die Lufteinbringung und ist deshalb von der Platten-Unterseite unsichtbar! Ein weiterer Vorteil ist, dass die Auslassplatzierung frei gewählt werden kann, ohne Rücksicht auf eine etwaige Rastereinteilung.

Technische Informationen

Eigenschaften

- Optisch unsichtbar auf den Deckenplatten
- Einhaltung strenger Komfortkriterien

Ausführung

- Auslass allseitig schwarz beschichtet
- Hergestellt aus Zinkblech
- Standardausführung RAL 9005 matt
- Alle Modelle optional mit verlängertem Anschlussstutzen
- Die Verlängerung wird lose mitgeliefert

Montage

- Befestigung auf Deckenplatten mit Perforation \varnothing 2.5 / 16% (Auslassbereich ungevlies)
- Befestigung in der Plattenmitte mit optionalen Klemmfedern (Plattenbreite und Aufkathöhe angeben)
- Befestigung mit bauseitigen Randwinkeln auf dem Plattenaufbug
- Empfohlene minimale gerade Anströmung 2 x Rohrdurchmesser
- Alle Anschlusskomponenten (Schläuche etc.) sind separat zu befestigen

Lieferbare Typen

PSC0008-0250-72516

- Deckenauslass mit vierseitiger Ausblascharakteristik für den Einsatz auf Metalldecken Dicke 0.7 mm Perforation \varnothing 2.5 mm 16 % freier Querschnitt (Auslassbereich ungevlies)

PSCN008-0250-72516

- Gleiche Ausführung wie oben, jedoch mit verlängertem Anschlussstutzen (lose mitgeliefert)

PSCNEK-0250

- Verlängerter Anschlussstutzen (lose mitgeliefert)

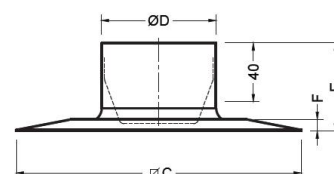
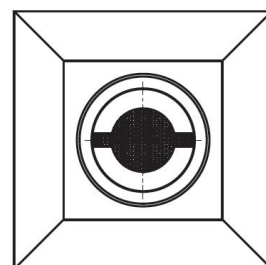
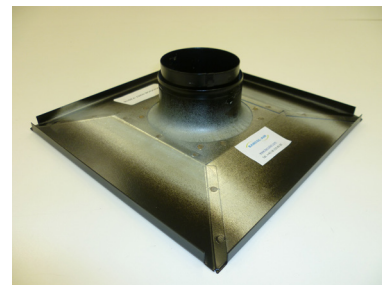
Bestellvorschrift

- Deckenauslass mit vierseitiger radialer Ausblascharakteristik für Deckenplatten 0.7 mm Perforation \varnothing 2.5 mm / 16 % freier Querschnitt.
- Ausführung aus Zinkblech mit Beschichtung RAL 9005
- BARCOL-Air Typ PSC0008-0250-72516

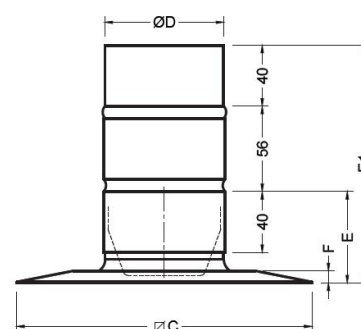
Abmessungen (alle Masse in mm)

Übrige Ausführungen lieferbar auf Anfrage

Modell	\varnothing C	\varnothing D	E	E1	F
200	197	78	63	159	6
220	224	78	64	160	7
250-70	244	78	65	161	8
250	244	78	70	166	13
300	294	96	75	171	15
400	394	123	85	181	20
500	494	158	95	191	25
600	594	198	100	196	30



Type PSC0008



Type PSCN008

Volumenstrom		Modell	Wurfweite $\Delta T = -11K$ m	Wurfweite $\Delta T = -5K$ m	Δp Pa	Lp(A) db(A)
m ³ /s	m ³ /h					
0,011	40	200	0,3	0,4	26	27
0,013	45	200	0,4	0,5	33	29
0,015	54	200	0,7	0,8	48	33
		220	0,4	0,5	13	27
		250-70	-	0,4	10	23
0,018	63	220	0,7	0,8	17	30
		250-70	0,4	0,5	13	27
0,020	72	250-70	0,7	0,8	18	32
		250	0,6	0,7	13	21
0,025	90	250	0,8	0,9	20	28
		300	-	0,6	11	21
0,030	108	250	1	1,1	28	34
		300	0,6	0,8	16	26
0,035	126	250	1,2	1,3	39	39
		300	0,7	0,9	21	31
		400	0,7	0,8	6	-
0,040	144	250	1,4	1,5	50	43
		300	0,9	1,1	28	35
		400	0,8	1	7	-
0,045	162	300	1	1,3	35	38
		400	1	1,2	9	21
		500	x	1,1	4	-
0,050	180	300	1,1	1,5	44	41
		400	1,1	1,3	12	24
		500	x	1,2	5	-
0,060	216	300	1,4	1,9	63	46
		400	1,3	1,7	17	29
		500	x	1,4	8	-
		600	x	0,9	3	-
0,070	252	400	1,6	2	23	34
		500	1,2	1,6	11	22
		600	x	1,1	4	-
0,080	288	400	1,8	2,4	30	38
		500	1,4	1,8	14	26
		600	x	1,3	6	-
0,090	324	400	2,1	2,7	37	42
		500	1,5	2	18	30
		600	x	1,5	7	-
0,100	360	400	2,3	3,1	46	45
		500	1,7	2,2	22	33
		600	x	1,7	9	-
0,115	413	500	1,9	2,5	29	38
		600	x	2	12	22
0,125	450	500	2	2,7	34	40
		600	x	2,3	14	25
0,160	540	500	2,4	3,2	49	46
		600	x	2,8	20	31
0,175	630	600	x	3,3	25	37
0,200	720	600	x	3,8	36	41

- Die Werte der Auslegungstabelle gelten für den Einbau in flachen Metalldecken bei einer Raumhöhe von 2.70 bis 3.00 m
- Die Wurfweiten basieren auf dem Einblas von gekühlter Zuluft bei einer Untertemperatur von $\Delta t = 11 K$ respektive $\Delta t = 5 K$ bezogen auf die Raumtemperatur
- Für Einbauzustände, die von der Auslegungstabelle abweichen, bitten wir Sie, mit unserer technischen Abteilung Kontakt aufzunehmen.
- In den angegebenen Lp(A) Werten ist eine Raumdämpfung von 10 dB eingerechnet
- Schalldruckwerte unter 20 dB(A) werden mit - angegeben.
- Eine Wurfweite kleiner als 0.5 m wird als - angegeben.
- Bei den Modellen 500 und 600 ist bei Lufteinblasuntertemperaturen von $\Delta t = 11 K$ ein x angegeben. Der Einsatz der Luftdurchlasse in diesem Bereich ist nicht empfehlenswert.