

QUELLUFTDURCHLASS Q11

für Decken-, Wand- oder brüstungsintegrierte Bauweise für Zuluft

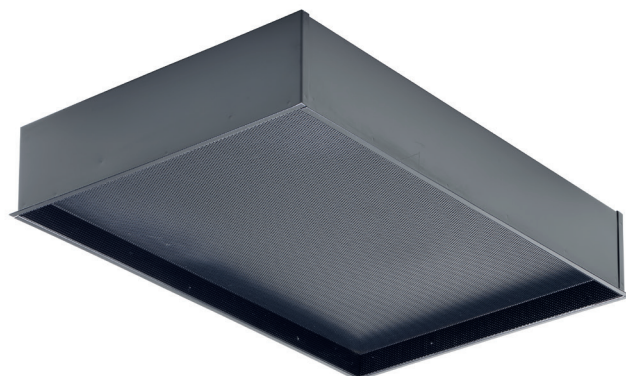
Laminar Flow Diffuser mit perforierter Abströmfläche. Geeignet für Kühlung und quasi-isothermen Lüftungsbetrieb. Speziell geeignet zur zugfreien Einbringung von variablen Luftmengen von 0 bis 100 %.

Merkmale

- Laminare Abströmverhalten
- Geringer Druckverlust
- Niedriges Geräuschniveau
- Schlichtes, ansprechendes Design
- Flexible Einbauvarianten

Aufbau

- Gehäuse aus elektrolytisch verzinktem Stahlblech (Zinkor)
- Frontplatte perforiert mit einem minimalen freien Querschnitt von 22 %, Lochdurchmesser 1.5 mm
- Abströmgeschwindigkeit max. 0.12 m/s auf die Bruttofläche; maximal zulässige Geschwindigkeit im Anschlussstutzen ist 2.0 m/s
- Maximal zulässige Untertemperatur der Zulufttemperatur gegenüber der mittleren Raumtemperatur bis 2 K; minimal notwendige Untertemperatur der Zulufttemperatur gegenüber der mittleren Raumtemperatur 0.5 K. Modellvarianten, Grössen und Auslegung auf Anfrage



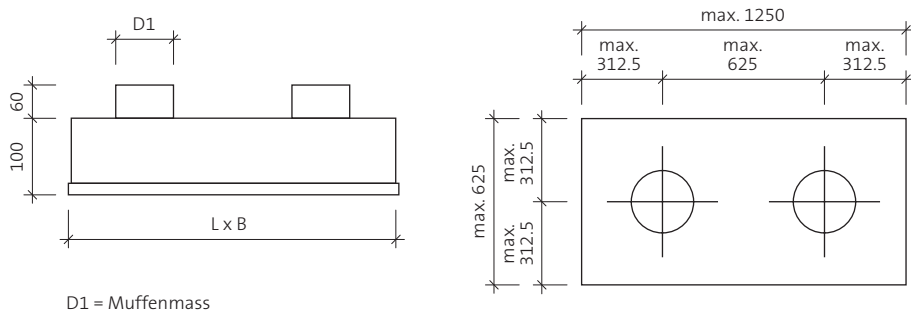
Fabrikat	Barcol-Air AG
Typ	Q11



Beispiel Wandeinbau deckenintegriert

Wichtigste technische Daten und Abmessungen*

Die Abströmgeschwindigkeit darf nicht mehr als 0.12 m/s betragen.
 Die max. Stutzenweite beträgt 200 mm. Mit einem Stutzen kann eine Auslasslänge von max. 625 mm mit Luft beaufschlagt werden. Die Luftgeschwindigkeit im Anschlussstutzen beträgt 2.0 m/s, d. h. NW 100 max. 56 m³/h oder NW 125 max. 88 m³/h usw.



* Detaillierte Angaben gemäss separaten Unterlagen. Technische Änderungen vorbehalten.