

DIFFUSEUR D'AIR PULSE DE PLAFON PSC POUR PLAFONDS METALLIQUES PERFORES

Conçu pour des panneaux de plafond en acier épaisseur 0.7 mm \varnothing 2.5 / 16 % de perforations

Application

Diffuseur de plafond optimisé pour l'utilisation avec des plafonds métalliques perforés à caractéristique de soufflage radiale et effet Coanda. Ce diffuseur utilise la perforation existante pour insuffler l'air et est en conséquence invisible à partir de la face inférieure des panneaux! La liberté de choisir l'emplacement du diffuseur sans tenir compte d'une éventuelle trame constitue un autre avantage.

Informations techniques

Propriétés

- Optiquement invisible sur les panneaux de plafond
- Strict respect des critères de confort

Exécution

- Diffuseur revêtu de noir sur toutes les faces
- Fabrication en tôle zinkor
- Exécution standard RAL 9005 mat
- Tous les modèles en option avec tubulures de raccordement prolongées
- La prolongation est fournie séparément

Montage

- Fixation sur panneaux de plafond avec une perforation \varnothing 2.5 / 16% (domaine de diffusion sans voile)
- Fixation au milieu du panneau avec des pinces à ressort en option (indiquer la largeur du panneau et la hauteur de la bordure)
- Fixation avec des équerres à prévoir sur la structure du panneau
- Soufflage droit minimum recommandé 2 x le diamètre de la gaine
- Tous les composants de raccordement (tuyaux, etc.) doivent être fixés séparément

Types livrables

PSC0008-0250-72516

- Diffuseur de plafond à caractéristique de soufflage sur quatre côtés, destiné à être utilisé sur des plafonds métalliques épaisseur 0.7 mm perforation \varnothing 2.5 mm section libre 16 % (zone de soufflage non revêtue de voile)

PSCN008-250-72516

- Même exécution que ci-dessus, cependant avec tubulure prolongée (fournie séparément)

PSCNEK-0250

- Tubulure prolongée (fournie séparément)

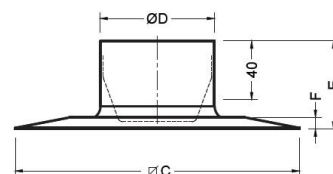
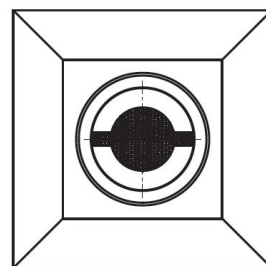
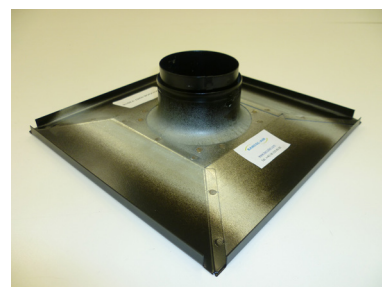
Spécifications de commande

- Diffuseur de plafond à caractéristique de soufflage radiale sur quatre côtés pour panneaux de plafond 0.7 mm perforation \varnothing 2.5 mm/section libre 16 %
- Exécution en tôle zinkor à revêtement RAL 9005
- BARCOL-Air type PSC0008-0250-72516

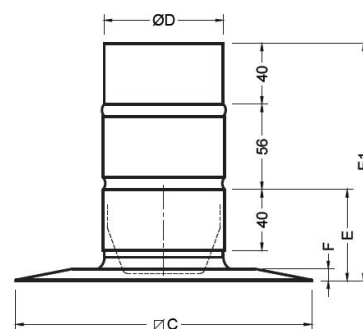
Dimensions (toutes les dimensions en mm)

Autres exécutions livrables sur demande

Modèle	\varnothing C	\varnothing D	E	E1	F
200	197	78	63	159	6
220	224	78	64	160	7
250-70	244	78	65	161	8
250	244	78	70	166	13
300	294	96	75	171	15
400	394	123	85	181	20
500	494	158	95	191	25
600	594	198	100	196	30



Type PSC0008



Type PSCN008

Tableau de dimensionnement diffuseur d'air pulsé PSC 40 - 720 m³/h

Volumenstrom		Modell	Wurfweite $\Delta T = -11K$	Wurfweite $\Delta T = -5K$	Δp	Lp(A)
m ³ /s	m ³ /h					
Débit		Modèle	Portée	Portée	Pa	db(A)
0,011	40	200	-	-	26	27
Débit		200	0,4	0,5	33	29
0,015	54	200	0,7	0,8	48	33
		220	0,4	0,5	13	27
		250-70	-	0,4	10	23
0,018	63	220	0,7	0,8	17	30
		250-70	0,4	0,5	13	27
0,020	72	250-70	0,7	0,8	18	32
		250	0,6	0,7	13	21
0,025	90	250	0,8	0,9	20	28
		300	-	0,6	11	21
0,030	108	250	1	1,1	28	34
		300	0,6	0,8	16	26
0,035	126	250	1,2	1,3	39	39
		300	0,7	0,9	21	31
		400	0,7	0,8	6	-
0,040	144	250	1,4	1,5	50	43
		300	0,9	1,1	28	35
		400	0,8	1	7	-
0,045	162	300	1	1,3	35	38
		400	1	1,2	9	21
		500	x	1,1	4	-
0,050	180	300	1,1	1,5	44	41
		400	1,1	1,3	12	24
		500	x	1,2	5	-
0,060	216	300	1,4	1,9	63	46
		400	1,3	1,7	17	29
		500	x	1,4	8	-
		600	x	0,9	3	-
0,070	252	400	1,6	2	23	34
		500	1,2	1,6	11	22
		600	x	1,1	4	-
0,080	288	400	1,8	2,4	30	38
		500	1,4	1,8	14	26
		600	x	1,3	6	-
0,090	324	400	2,1	2,7	37	42
		500	1,5	2	18	30
		600	x	1,5	7	-
0,100	360	400	2,3	3,1	46	45
		500	1,7	2,2	22	33
		600	x	1,7	9	-
0,115	413	500	1,9	2,5	29	38
		600	x	2	12	22
0,125	450	500	2	2,7	34	40
		600	x	2,3	14	25
0,160	540	500	2,4	3,2	49	46
		600	x	2,8	20	31
0,175	630	600	x	3,3	25	37
0,200	720	600	x	3,8	36	41

1. Les valeurs du tableau de dimensionnement sont valables pour un montage dans des plafonds métalliques plats d'une hauteur sous plafond de 2.70 à 3.00 m
2. Les portées sont basées sur l'insufflation d'air pulsé refroidi à une température inférieure de Δt -11 K respectivement Δt - 5K par rapport à la température ambiante.
3. Nous vous prions de bien vouloir prendre contact avec notre département technique pour les conditions de montage qui diffèrent de celles du tableau.
4. Une atténuation du local de 10 dB est calculée dans les valeurs Lp(A) indiquées.
5. Les valeurs de pression acoustique inférieures à 20 dB(A) sont indiquées par un -.
6. Une portée inférieure à 0.5 m est indiquée par -.
7. Dans le cas des modèles 500 et 600, un x indique des températures d'insufflation d'air inférieures de Δt - 11K. L'utilisation des diffuseurs n'est pas recommandée dans ce domaine.

Barcol-Air AG
 Wiesenstrasse 5, 8603 Schwerzenbach
 T +41 58 219 40 00, F +41 58 219 40 01
 barcolair.com

Barcol-Air SA
 Chemin de la Cassinette 18
 1018 Lausanne

