

# MG SERRANDE DI REGOLAZIONE CIRCOLARI A PALA UNICA

## Versioni

MG/1 (in acciaio zincato senza flangia)

MG/2 (in acciaio zincato con flangia)

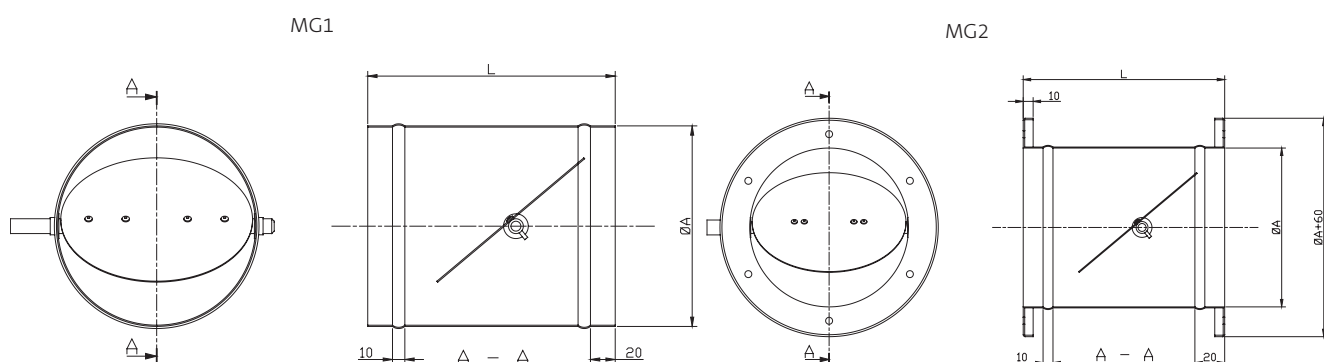
MGX/1 (in acciaio inox senza flangia)

MGX/2 (in acciaio inox con flangia)



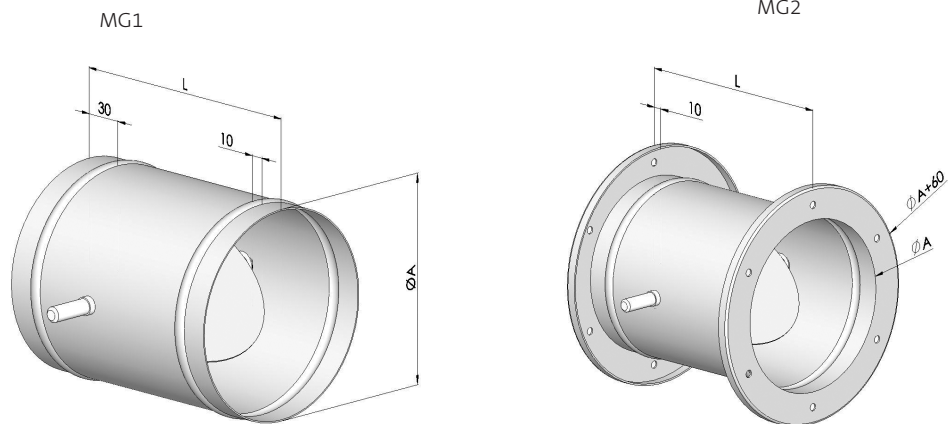
Le serrande circolari a pala unica serie MG sono state studiate per la regolazione della portata d'aria all'interno di condotti circolari rigidi o flessibili oppure all'imbocco di camere di raccordo per gli elementi di diffusione. La carcassa, la pala e i perni sono realizzati in acciaio zincato o in acciaio inox (a richiesta) con bussole di alloggiamento dei perni in nylon o in ottone (a richiesta). La regolazione della pala avviene per mezzo di una leva comandabile manualmente agendo sull'apposita manopola, che può essere bloccata in una qualsiasi posizione o agendo sul comando motorizzabile (perno sporgente 75 mm) sul quale può essere calettato un servomotore elettrico o un attuatore pneumatico.

## Dimensioni in sezione



ØA (mm)	80	100	125	150	160	200	250	315	355	400	450	500	550	600	630	710	800
L (mm)	200	200	200	300	300	300	300	300	300	300	300	300	300	300	300	300	300

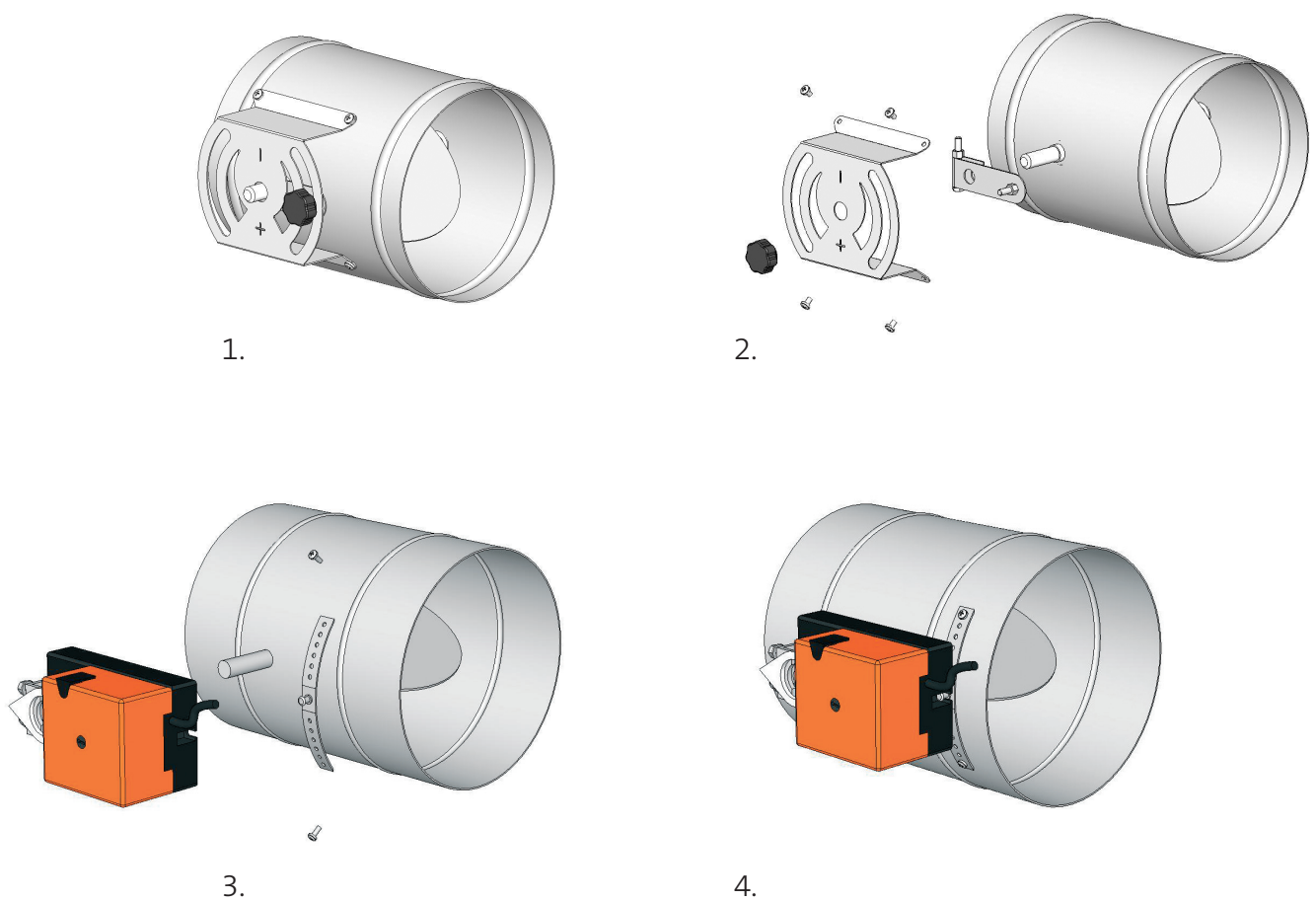
## Dimensioni in 3D



## Costruzione

Carcassa, pala, leverismo manuale o motorizzabile in acciaio zincato oppure inox a richiesta, bussole in nylon oppure ottone a richiesta, pomolo leva per comando manuale in materiale plastico.

## Applicazione del servomotore



Svitare il comando manuale come indicato in figura 2 e applicare il servomotore con rispettiva asta di reazione come indicato nella figura 3.

# DATI TECNICI

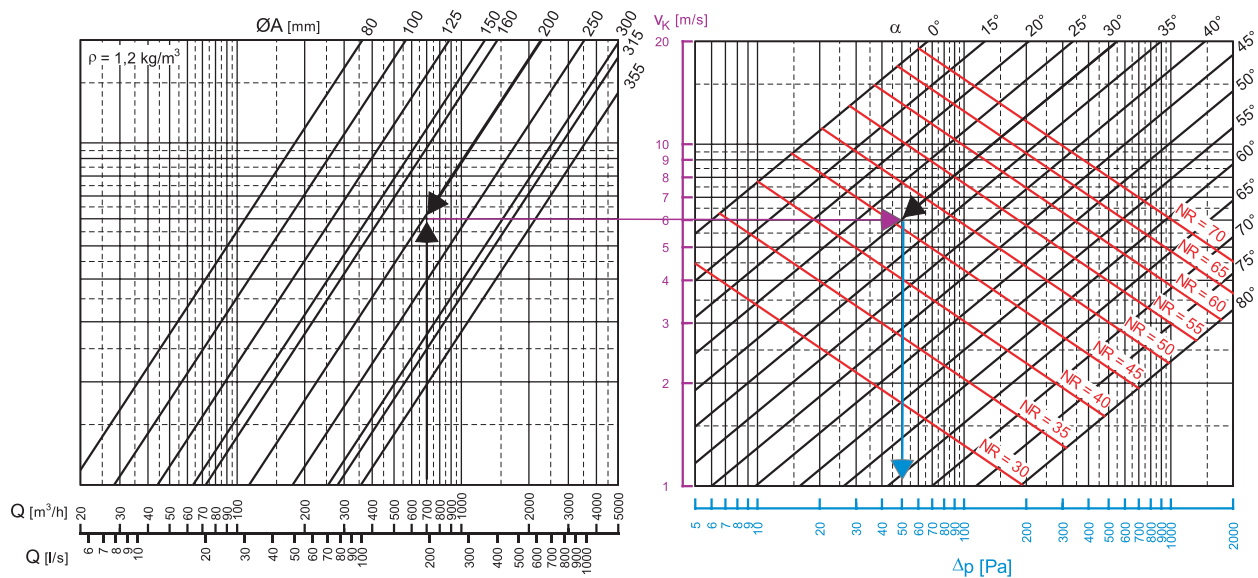
## Superficie S (m<sup>2</sup>) e pesi (kg)

ØA (mm)	80	100	125	150	160	200	250	315	355	400	450	500	550	600	630	710	800
S (m <sup>2</sup> )	0,005	0,008	0,012	0,018	0,02	0,031	0,049	0,078	0,099	0,126	0,159	0,196	0,238	0,283	0,312	0,396	0,503
(kg)	0,8	• 0,9	• 1	• 1,2	• 1,4	• 1,6	• 1,9	• 2,4	2,8	3,2	3,7	4,2	4,8	5,4	5,7	6,8	8,1

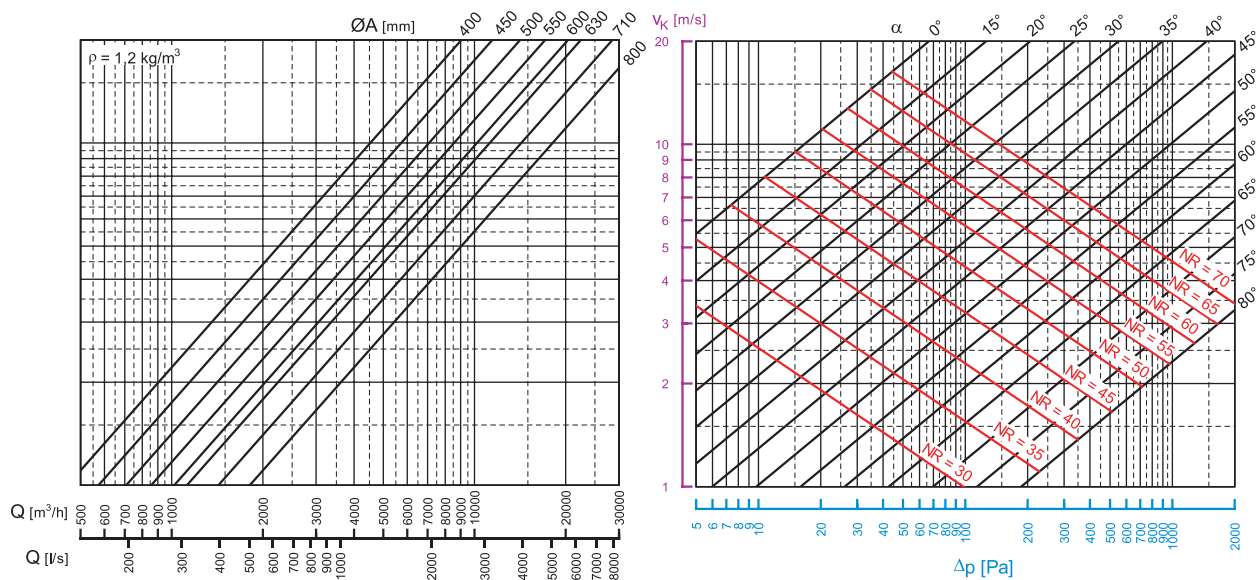
• Misure standard disponibili a magazzino

## Perdite di carico

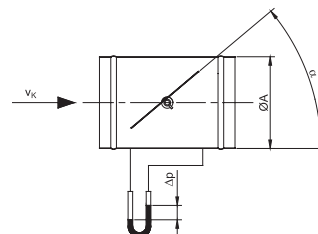
MG Ø80 - 355



MG Ø400 - 800



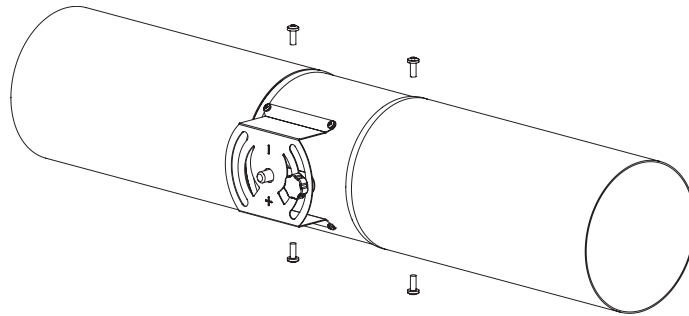
- Q [m<sup>3</sup>/h] [l/s] portata d'aria passante
- ØA [mm] diametro nominale serranda
- v<sub>k</sub> [m/s] velocità riferita alla superficie S
- Δp [Pa] perdite di carico totali
- α angolo di inclinazione della pala
- NR indice di rumorosità (norme ISO, riferito a 10<sup>-12</sup> W) non considerando l'attenuazione del locale



# SISTEMI DI FISSAGGIO

## Tipi di fissaggio

Per la versione MG/1 (senza flange) il fissaggio è realizzabile per innesto a nipplo con viti autoforanti per condotti circolari rigidi o con fascette per tubi flessibili.



Per la versione MG/2 l'accoppiamento si realizza con bulloni tra le flange della serranda e le controflange del canale.

