

ABLIFT-DURCHLÄSSE D21/22

Der Abluft-Deckenluftdurchlass findet Anwendung für die Luftabführung in Kombination mit dem Zuluft-Prallplattenauslass.

Merkmale

- Geringer Druckverlust
- Niedriges Geräuschniveau
- Schlichtes, ansprechendes Design
- Deckenbündiger Einbau

Aufbau

- Anschlusskasten aus elektrolytisch verzinktem Feineisenblech (Zinkblech) mit strömungstechnisch optimiertem, zylindrischem Gleichrichter, Perforationsfeld aus Zinkblech
- Dicke 0.7 mm, Lochdurchmesser 5.0 mm, freier Querschnitt
- 46 % Oberfläche pulverbeschichtet
- Runder Anschlussstutzen für den Anschluss der Abluft

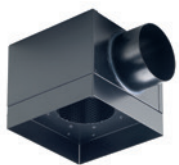
Ausführungen

- Typ D21/S: deckenintegriert, d. h. Lochung auf der bauseitigen Deckenplatte
- Typ D21/G: mit quadratischem Rahmen, d. h. quadratischer Deckenausschnitt, bauseits
- Typ D22/R: mit rundem Rahmen/Abströmblech
- Standardfarbe RAL 9010, auf Wunsch mit anderer Farbe
- Verstärkte Ausführung in Einbetoniersversion erhältlich (Spezialausführung)



Fabrikat	Barcol-Air AG
Typ	D21/D22

Modell	Nennvolumenstrom [m³/h]
100	100
125	160
160	260
200	405
250	635



Typ D21-S

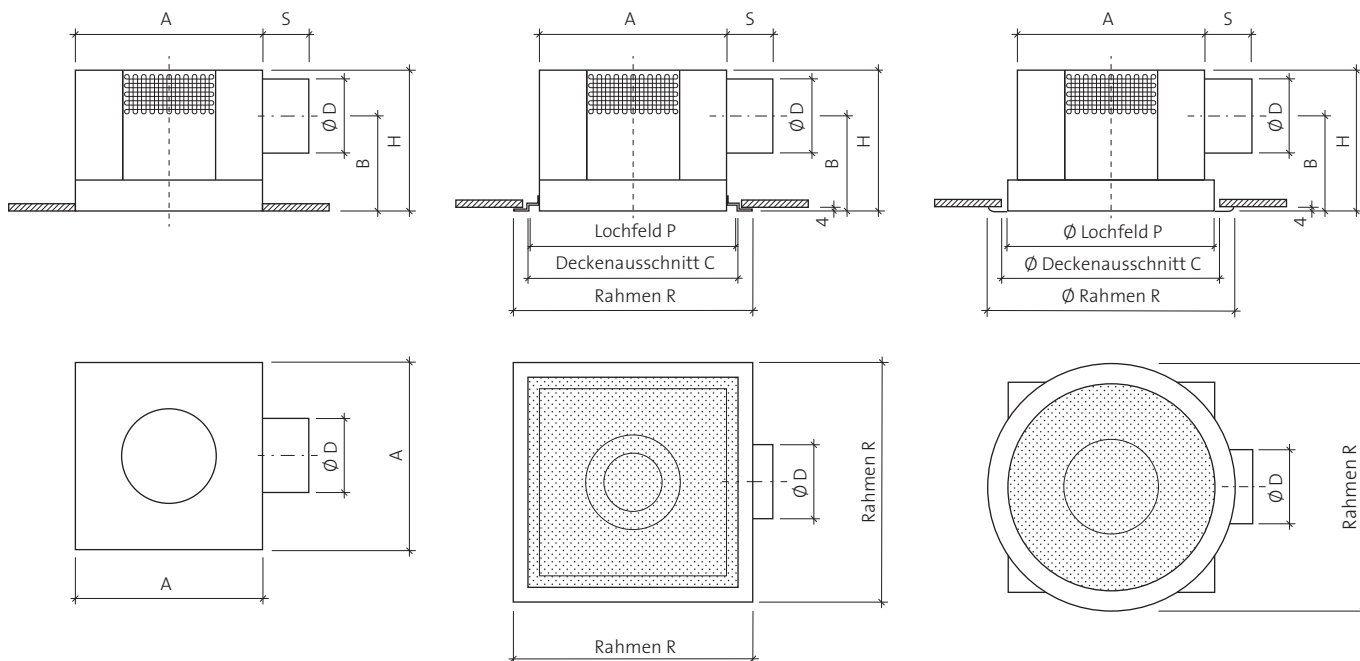


Typ D21-G



Typ D22-R

Wichtigste technische Daten und Abmessungen*



Typ D21-S
Ausführung: deckenintegriert

Typ D21-G
Ausführung: quadratischer Rahmen

Typ D22-R
Ausführung: runder Rahmen

Typ	Modell	Nennvolumenstrom m³/h	Kasten		Stützen		Rahmen			Höhe H
			A x A	Ø D	B	S	P	C	R	
			mm	mm	mm	mm	mm	mm	mm	mm
D21-S	100	100	185	100	95	50				155
	125	160	235	125	119	50				186
	160	260	300	160	150	50				235
	200	405	380	200	187	60				292
	250	635	475	250	232	60				362
D21-G	100	100	185	100	95	50	210	225	250	155
	125	160	235	125	119	50	260	275	300	186
	160	260	300	160	150	50	325	340	365	235
	200	405	380	200	187	60	405	420	445	292
	250	635	475	250	232	60	500	515	540	362
D22-R	100	100	185	100	95	50	210	223	250	155
	125	160	235	125	119	50	265	278	305	186
	160	260	300	160	150	50	340	353	380	235
	200	405	380	200	187	60	425	438	465	292
	250	635	475	250	232	60	535	548	575	362

* Detaillierte Angaben gemäss separaten Unterlagen. Technische Änderungen vorbehalten.