

# DIFFUSEURS D'AIR D'ÉCHAPPEMENT D21/22

Le diffuseur d'air d'échappement de plafond est utilisé pour l'évacuation de l'air en combinaison avec le diffuseur d'air à plaques déflectrices.

## Caractéristiques

- Faible perte de pression
- Faible niveau de bruit
- Une conception simple, attrayante
- Encastrement précis

## Construction

- Boîte de raccordement en tôle d'acier électrozinguée avec redresseur cylindrique optimisé pour le flux, champ de perforations en tôle zinguée
- Epaisseur 0,7mm, diamètre des perforations 5,0 mm, section libre
- 46 %, surface avec revêtement par poudre
- Bouche de raccordement ronde pour le branchement de l'air d'échappement

## Versions

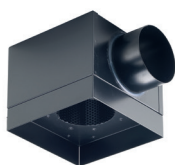
- Typ D21/S: intégration dans le plafond, c'est-à-dire perforations sur la plaque de plafond du client
- Typ D21/G: avec cadre carré, c'est-à-dire emplacement carré découpé dans la plaque de plafond du client
- Typ D22/R: avec cadre/tôle d'écoulement rond/e
- Couleur standard RAL 9010, à la demande avec une couleur différente
- avec/sans élément réducteur

Une version renforcée pour être coulé dans le béton est disponible.



Fabrication	<b>Barcol-Air AG</b>
Typ	<b>D21/D22</b>

Modèle	Débit volumique nominal [m³/h]
100	100
125	160
160	260
200	405
250	635



Typ D21-S

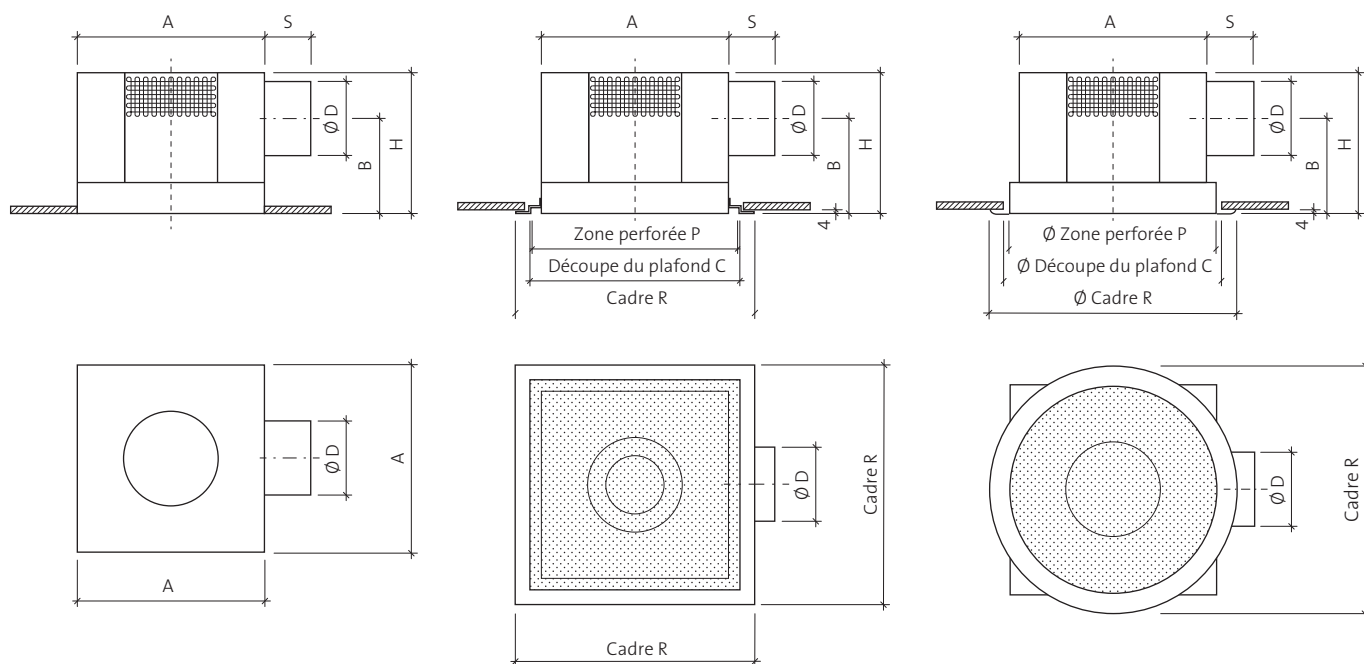


Typ D21-G



Typ D22-R

Principales caractéristiques techniques/dimensions\*



Typ D21-S  
Version: intégré dans le plafond

Typ D21-G  
Version: cadre carré

Typ D22-R  
Version: cadre/tôle d'écoulement rond/e

Typ	Modèle	max. air reprise m³/h	Boîtier		Bouche		Cadre			Hauteur H
			A x A	Ø D	B	S	P	C	R	
			mm	mm	mm	mm	mm	mm	mm	mm
<b>D21-S</b>	100	100	185	100	95	50				155
	125	160	235	125	119	50				186
	160	260	300	160	150	50				235
	200	405	380	200	187	60				292
	250	635	475	250	232	60				362
<b>D21-G</b>	100	100	185	100	95	50	210	225	250	155
	125	160	235	125	119	50	260	275	300	186
	160	260	300	160	150	50	325	340	365	235
	200	405	380	200	187	60	405	420	445	292
	250	635	475	250	232	60	500	515	540	362
<b>D22-R</b>	100	100	185	100	95	50	210	223	250	155
	125	160	235	125	119	50	265	278	305	186
	160	260	300	160	150	50	340	353	380	235
	200	405	380	200	187	60	425	438	465	292
	250	635	475	250	232	60	535	548	575	362

\* Indications détaillées selon documents à part

Barcol-Air Group AG  
Wiesenstrasse 5, 8603 Schwerzenbach  
T +41 58 219 40 00, F +41 58 219 40 01  
barcolair.com

Barcol-Air SA  
Chemin de la Cassinette 18  
1018 Lausanne

